

Chasse d'Halloween 2021!

Chez nous, mes enfants adorent les chasses aux trésors et les bonbons. Alors, quand j'ai eu l'idée de mixer ces deux éléments pour l'Halloween, je me doutais bien que ce serait un grand succès! Je vous propose donc une chasse d'Halloween pour amuser vos enfants, avec diverses épreuves qui leur permettront de retrouver Houlou, la momie (ou tout autre personnage d'Halloween en toutou que vous trouverez)

Dans ce document, vous retrouverez :

- Le matériel requis
- Les indices ou lettres de Mistigri
- Les explications de chacune des épreuves

Matériel (trouvable chez Dollarama)

- Une marmite de sorcière
- Yeux
- Petits serpents
- Diamants oranges et blancs
- Mini-citrouilles et fantômes
- Toiles d'araignées et araignées
- 2 mini-citrouilles et collants pour décorer
- Light stick de couleur vert, orange, mauve
- Ruban jaune (ceux écrit attention) et petit pic de bois pour accrocher
- Petit seau pour transporter les ingrédients
- 3 cailloux, 5 feuilles d'arbre, 2 cocottes
- Vers de terres en jujubes
- Jus en boîte à votre choix à transvider dans un petit verre spécial d'halloween
- Toutou de momie ou autre personnage d'halloween
- Petits cadeaux à la fin si désiré (bonbons, jeux, livres, etc.)

Facultatif :

Toutou de sorcière

Décorations d'halloween pour la cour

Ensemble de biscuits à décorer le cimetière sinistre (IGA)

Citrouilles et fantômes en bois à peindre du Dollarama.

Indices et lettres de Mistigri :

Lettre # 1 :

Au secours!! J' ai besoin de votre aide! J' ai perdu mon amie! Houlou était dehors, dans la cour, pour préparer notre fête d' Halloween. Puis, une grosse tempête est arrivée et pouf! Elle a disparu!

Pour la faire réapparaître, j' ai besoin de faire une potion magique, mais il me manque des ingrédients! Aide-moi à retrouver les ingrédients qui me manquent pour qu' on puisse fêter avec Houlou ce soir!

Lettre # 2 :

Merci de m' aider!

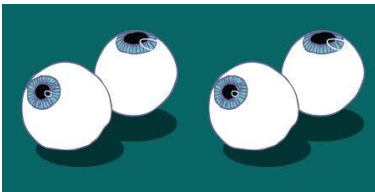
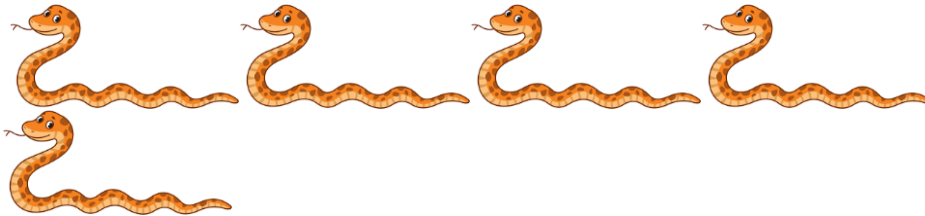
En premier, il me faut des araignées! Trouve-les dans la toile!



Lettre # 3 :

On continue! Il faut maintenant attraper des ingrédients dans le bol de lave de dragon en utilisant la pince!

Voici ce dont j' ai besoin :



Lettre # 4 :

Il me faut deux mini-citrouilles décorées par des enfants!
Peux-tu le faire pour moi? Utilise les collants pour
t' aider!



Lettre # 5 :

Oh non! Avant de disparaître, Houlou a échappé tout le
liquide magique pour ma potion! Il faut tout ramasser pour
être capable de faire ma potion!

J' ai besoin aussi de



lumineuses!

Lettre # 6 :

On y est presque! Pour terminer ma potion, j' ai aussi besoin de ces ingrédients que tu pourras trouver dans la boue puante!



Lettre # 7 :

Bravo! Tu as réussi!

Maintenant, mélangeons tous les ingrédients dans la marmite!

Pour que Houlou revienne, il faut prononcer la formule magique et boire le jus d' Halloween spécial!

Formule magique :

Abracadabra, poil de chocolat, Houlou, reviens-nous!

Ajout de deux épreuves facultatives :

Lettre # 8 :

Maintenant que mon amie est revenu, je veux préparer une petite fête pour lui! Peux-tu m'aider à préparer les biscuits d'Halloween pour mes amis?

Lettre # 9 :

Il ne reste plus que des décorations à ajouter pour la fête. Aide-moi à peindre les citrouilles et les fantômes en bois!

Explications des épreuves

Station # 1 (lettre 2) :

Pour cette épreuve, il vous suffit de placer un panier dans lequel vous étendez une toile d'araignée qui prend toute la largeur.

Cacher les araignées partout dans la toile, en dessous, sur les côtés.



Station # 2 (lettre 3) :

Dans un grand bol, il faut verser des haricots noirs dans lequel vous mettez les ingrédients demandés : serpents, yeux, diamants de couleur orange et blanc, citrouilles et fantômes.

Peut aussi se faire avec du jello!



Station # 3 (lettre 4) :

Ici, vous n'avez qu'à installer des collants et deux mini-citrouilles. Les enfants devront les décorer pour réaliser leur épreuve.

Station # 4 (lettre 5) :

Pour cette épreuve, il faut cacher dans une section de la cour des light stick de couleur vert, mauve, orange, etc... Ne pas les cacher trop tôt, car ils perdront leur couleur.

Station # 5 (lettre 6) :

Placer les cailloux, feuilles et cocottes dans un endroit avec de la terre et délimiter un périmètre avec le ruban jaune et des pics de bois pour planter dans la terre.

Station # 6 (lettre 7) :

Avoir une marmite prête pour accueillir les trésors amassés par les enfants.

Préparer un verre de jus dans un verre spécial avec des petits vers de terre en jujube comme décoration.

Cacher proche de la station le toutou momie.

Pour les épreuves ajoutées :

La lettre 8 correspond à la décoration des biscuits pour la fête d'Halloween. Pour ma part, j'ai acheté le kit de biscuits du IGA, le cimetière sinistre, mais vous pourriez le faire avec n'importe quel biscuit à décorer.

La lettre 9 est en lien avec un bricolage du Dollarama. Il s'agit de petites citrouilles et fantômes en bois à peindre.

Amusez-vous bien!